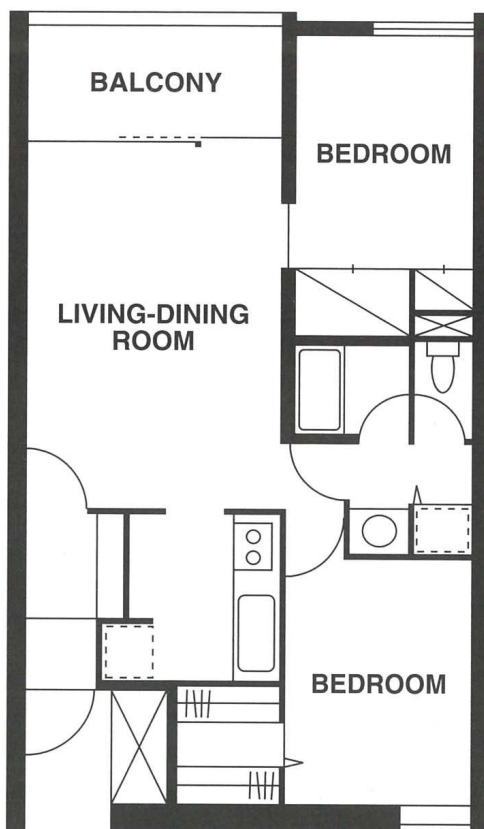


物件NO.

18

居住者/姉(28歳、フラワーデザイナー)、妹(26歳、テーマパーク勤務)



DATA

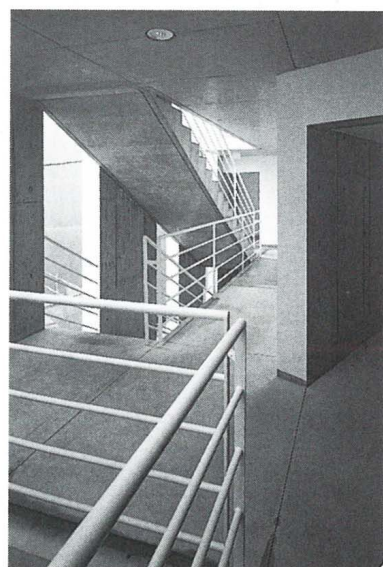
●賃貸●所在地/埼玉県越谷市蒲生寿町●交通/東武伊勢崎線蒲生駅より徒歩1分●規模/地上4階●住戸数/11戸●住戸面積/60.25~60.77㎡●賃料/117,000~124,000円(管理費6,000円・トランクルーム1,000円)●構造/鉄筋コンクリート造●竣工/1998年●設計/矢板久明建築設計研究所●問合せ/エイブル浦和サービスセンター TEL 048-831-8721 ●1998年12月現在

住戸専有面積  
60.25㎡

# CASA TRIADE

設計：矢板久明建築設計研究所

黄金比でつくられた  
均整のとれたプロポジション。  
オプション装備も整った  
白い箱。





18

花で飾られたリビング。「この広いバルコニーでお茶するのが日課になっている」と益子さん。

黄金比の洗練されたプロポーショ  
ンとアルミ製ルーバー雨戸が端正  
な表情をつくり出している。



18

## 画用紙のような空間に、思い思いの生活スタイルを描く。

同じ賃料で広さを求めるならば、郊外に行けばそれなりのものはある。が、コンクリート打ち放しで天井が高く、居住性の高いものになるとこれがなかなか難しい、と

以前この連載で書いた。だが、探せばあるものである。天井はそれほど高くないが、コンクリート打ち放しでフローリング、床から天井までの全面開放窓、そして新築で、広いバルコニーとなれば文句はないだろう。

「お客さん、今時この値段でこれだけの物件はどこにもないよ!」と思わずいたくなる(この連載を続けていると、だんだん不動産屋ほくなってくる)。今回はこのノリ、いや某ハンバーガーショップのお姉さんのノリでやってしま

うと、「こちらのお部屋でよろしければ、ストックルームと駐輪場、それに駐車場も一緒にいかがですか?」と勧めたくなる。

つまり、飲み物感覚で必要なオプション装備を選び、今の生活に必要なものだけを借り、必要がなければ借りなければいいのであるから、合理的な発想だ。

《CASA TRIADE》がそれで、東武伊勢崎線蒲生駅から歩いてすぐのところにある。建物は3つの箱が雁行して並べられ、奥に開放的な階段室があり、共有空間がゆったりと取られている。

設計者の矢板久明さんは、ファサードのプロポーションにこだわり(プランも)、黄金比の近似値である整数比3:5にした。その

ためか、すっきりとした美しいプロポーションになっている。

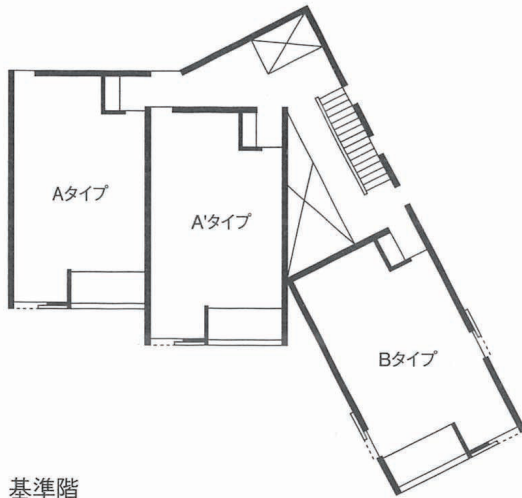
また、コンクリートとアルミの組み合わせも特徴的だ。アルミのルーバーには、雨戸になっているものと、バルコニーの手摺りになっているものがある。雨戸のルーバーはスライディングする。

居住者で、フラワーデザイナーの益子ひろみさんは、「ガーデニングが楽しめ、お茶が飲めるこの広いバルコニーが気に入っています。また窓が広いので昼間の光が多いことも嬉しい」という。

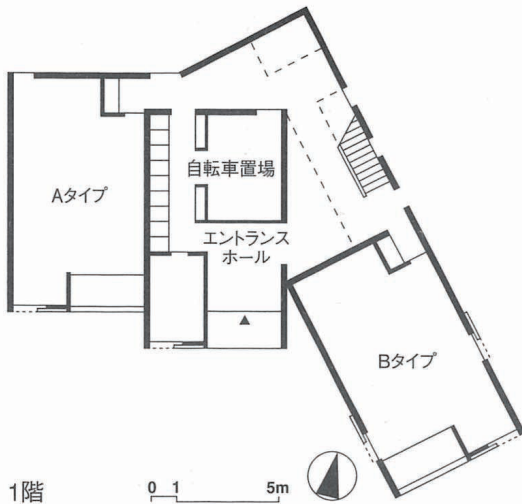
黄金比の白い建物は、あの黄金比の画用紙に似ている。居住者は白紙に好きな絵を描くように、空間に思い思いの生活スタイルを描いているのではないだろうか。

フラワーデザイナーの手製のリースが壁に飾られている。女性らしい「私の部屋」的インテリアだ。

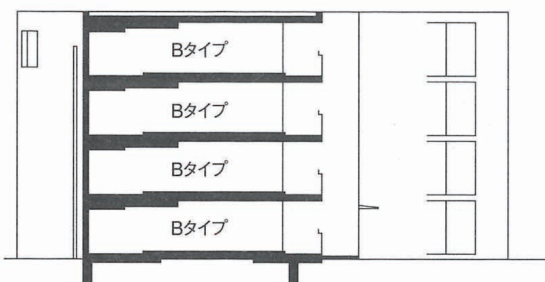
★ CASA TRIADE



基準階

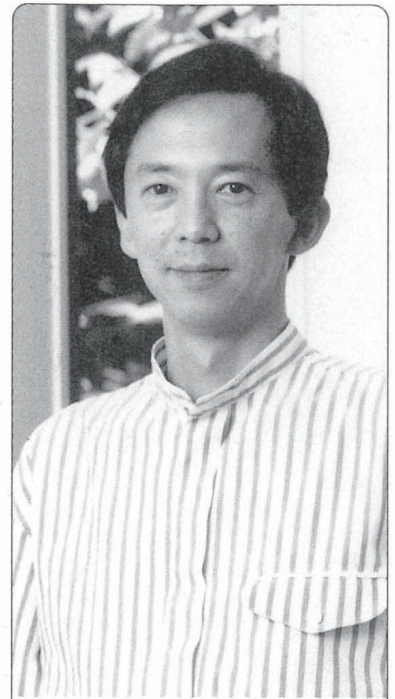


1階



断面

117頁写真／外気が心地よく感じられる  
明るく開放的な階段。客船のデッキのよ  
うなゆったりとした共用スペースは、コ  
ミュニケーションも図りやすい。



18

Hisaaki  
Yaita

1955年生まれ。92年東  
京大学大学院建築学専  
門修士課程修了。82～  
93年谷口建築設計研究  
所を経て、94年矢坂久  
明建築設計研究所設立。  
95～99年工学院大学非  
常勤講師を務める。

有名建築家がつくった物件情報

# スズキ 不動産 集合住宅編

物件評論家  
鈴木紀慶

ギャップ出版